



# SUORTE BÁSICO DE VIDA





# ALGORITMO DE SBV

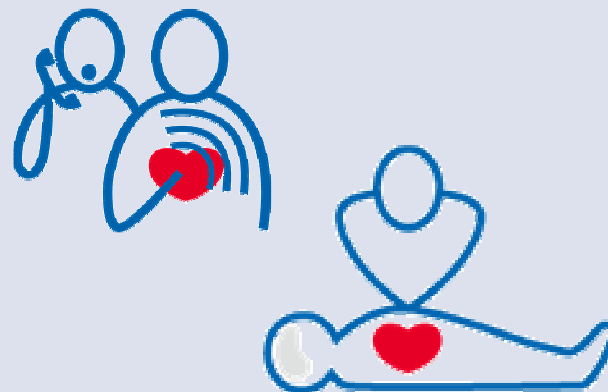
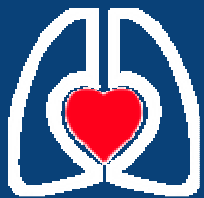
## CASOS ESPECÍFICOS





## **CASOS ESPECÍFICOS**

- **ADULTOS DE FRACA CONSTITUIÇÃO FÍSICA**
- **IDOSOS**
- **GRÁVIDAS**



**Segurança**

**Verificar Consciência**

**Pedir Ajuda**

**Abrir Via Aérea**

**Verificar Respiração**

**Ligar 112**

**30 Compressões Torácicas**

**2 Ventilações**

**P L S**



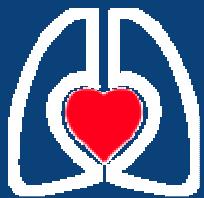
## ■ ■ ■ ALTERAÇÕES

- **ADULTOS DE FRACA CONSTITUIÇÃO FÍSICA E IDOSOS**
  - **FRAGILIDADE DA CAIXA TORÁCICA**
  - **COMPRESSÕES SÓ COM UMA MÃO**
  - **3 A 4 CM DE PROFUNDIDADE DA CTE**



## ■ ■ ■ ALTERAÇÕES

- **GRÁVIDAS**
- **EVITAR A PRESSÃO SOBRE A VEIA CAVA**
- **ELEVAR LIGEIRAMENTE A ANCA DIREITA**



## ■ ■ ■ SUPORTE BÁSICO DE VIDA

**QUESTÕES?**

