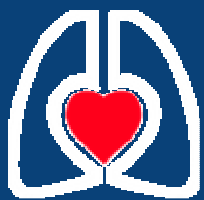


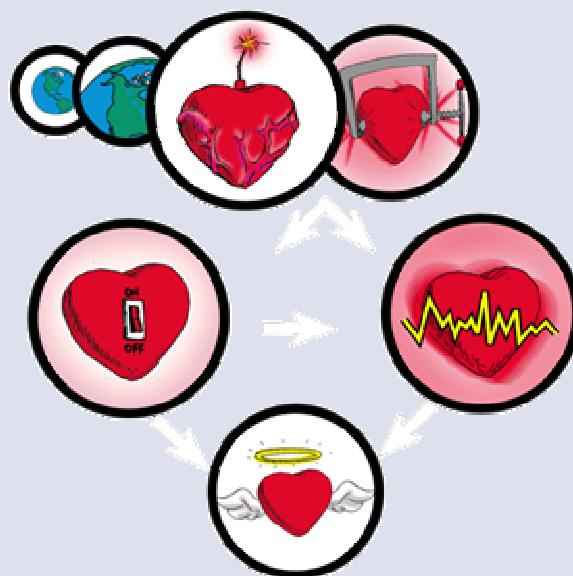


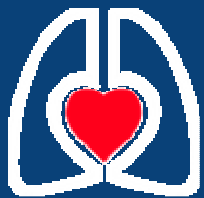
SUORTE BÁSICO DE VIDA





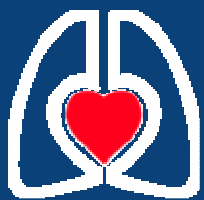
INTRODUÇÃO



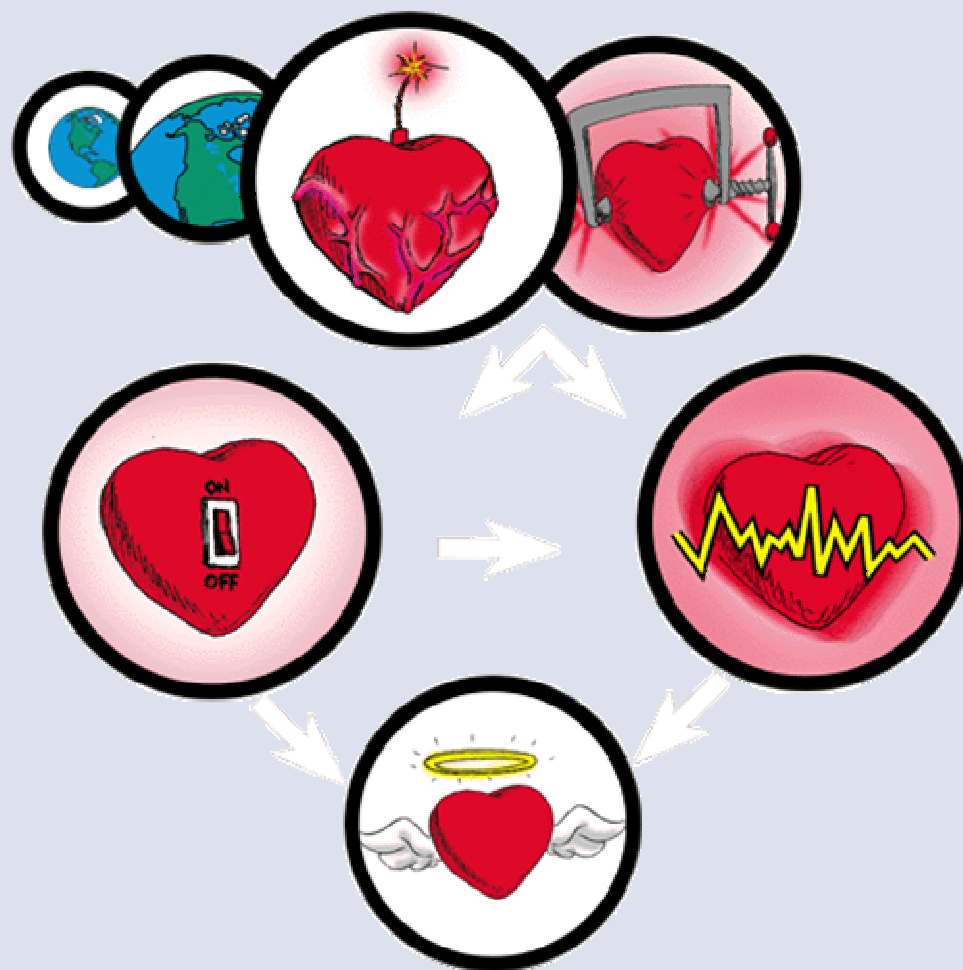


■ ■ ■ INTRODUÇÃO

- No final da acção devem conseguir demonstrar:
 - Como abordar uma vitima inconsciente.
 - Como realizar Compressões é Insuflações.
 - Como colocar uma vitima inconsciente em Posição Lateral de Segurança.



INTRODUÇÃO





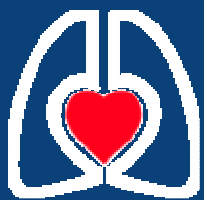
PASSADO

- Aproximadamente 700.000 ataques cardíacos por ano na Europa
- Taxa de sobrevivência hospitalar é presentemente de aproximadamente 5-10%
- A realização de SBV é vital até à chegada das equipas de Emergência
- Rápido SBV e Desfibrilhação (1-2 minutos) podem resultar em >60% sobrevivência

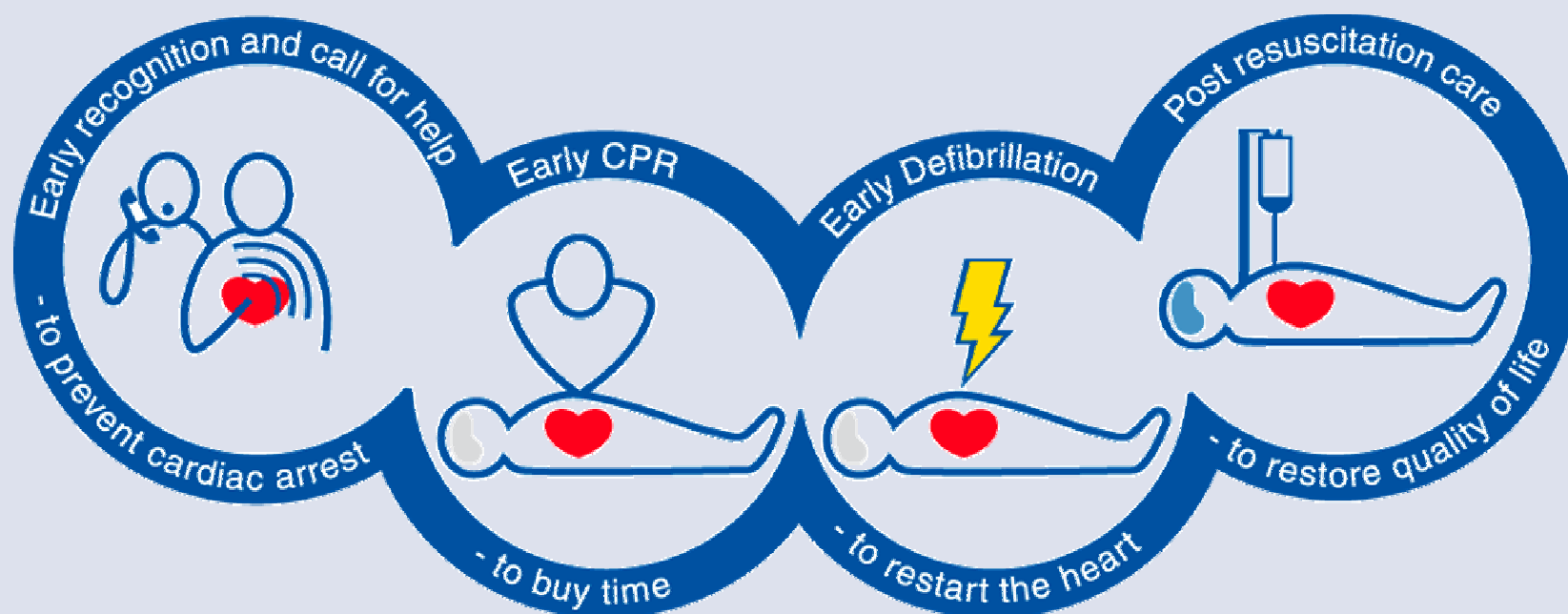


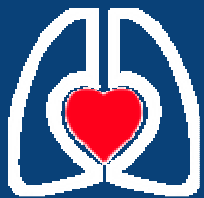
MANOBRAS QUE SALVAM

- **Acesso ao Sistema de Emergência (112)**
- **Suporte Básico de Vida**
- **Desfibrilhação Precoce**



MANOBRAS QUE SALVAM





CADEIA DE SOBREVIVÊNCIA





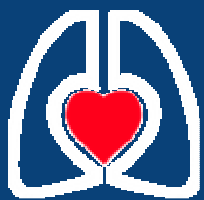
CADEIA DE SOBREVIVÊNCIA OBJECTIVOS

- **Identificar os elos da Cadeia de Sobrevivência**
- **Descrever os princípios subjacentes a cada elo**
- **Reconhecer a importância da Cadeia de Sobrevivência**

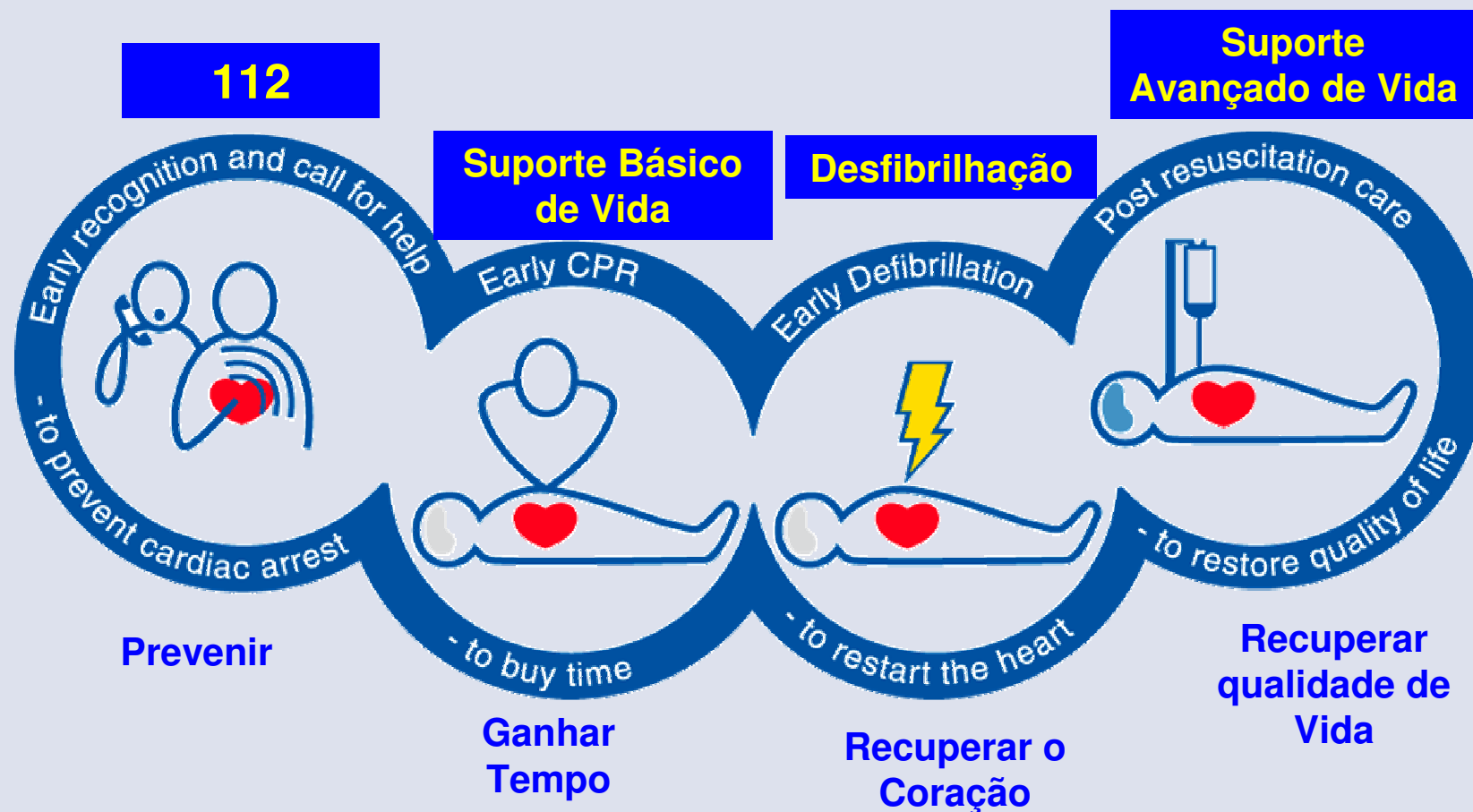


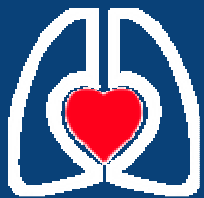
■ ■ ■ CADEIA DE SOBREVIVÊNCIA

- **Rápido Acesso 112**
- **Rápido Suporte Básico de Vida**
- **Rápida Desfibrilhação**
- **Rápido Suporte Avançado de Vida**



CADEIA DE SOBREVIVÊNCIA





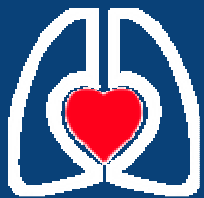
CADEIA DE SOBREVIVÊNCIA

Rápido Acesso 112

- Reconhecimento
- Activação



O rápido acesso ao Sistema de Emergência assegura o início da Cadeia de Sobrevivência



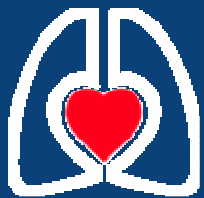
CADEIA DE SOBREVIVÊNCIA

Rápido Suporte Básico de Vida

- SBV imediato no local
- Rápido SBV = testemunha inicia SBV



SBV GANHA TEMPO!

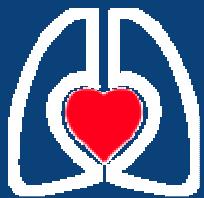


CADEIA DE SOBREVIVÊNCIA

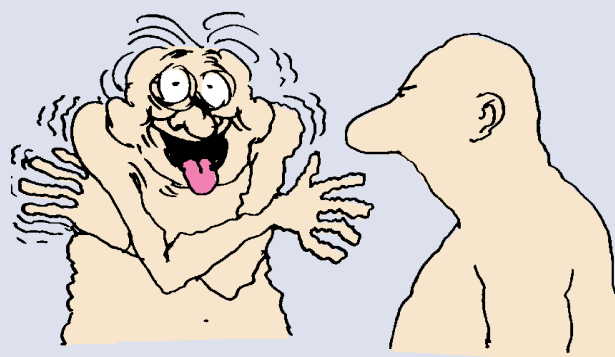
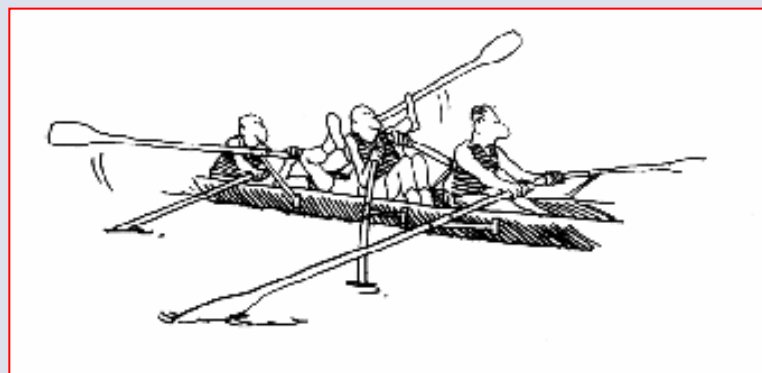
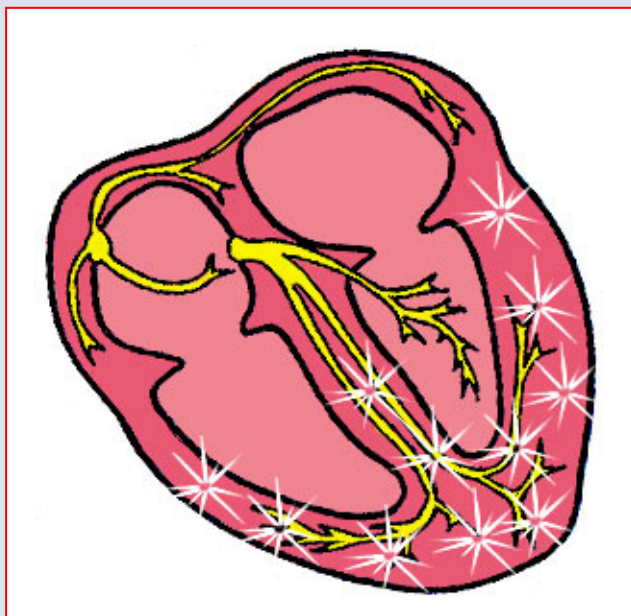
Rápida Desfibrilhação

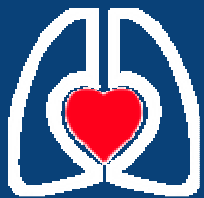
- Na maioria das PCR o ritmo inicial é FV.
- A desfibrilhação é o único tratamento eficaz para a FV.



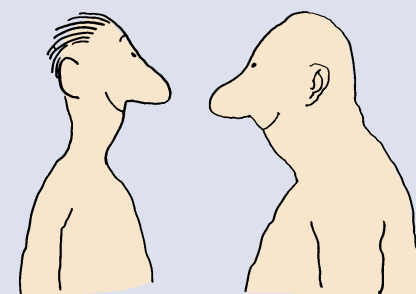
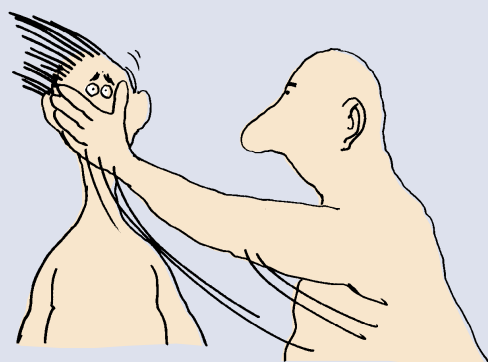
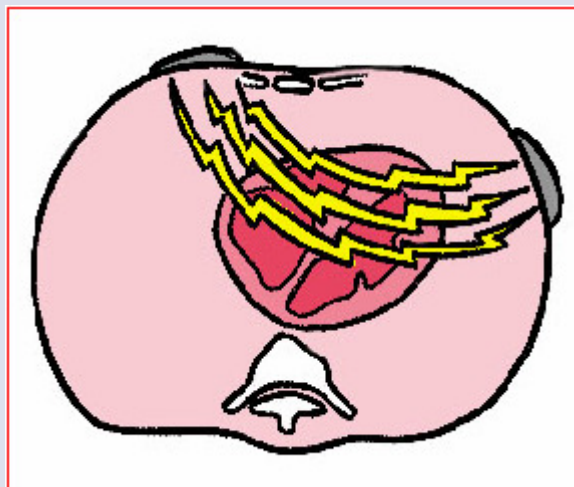


CADEIA DE SOBREVIVÊNCIA

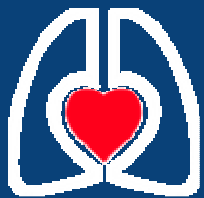




CADEIA DE SOBREVIVÊNCIA



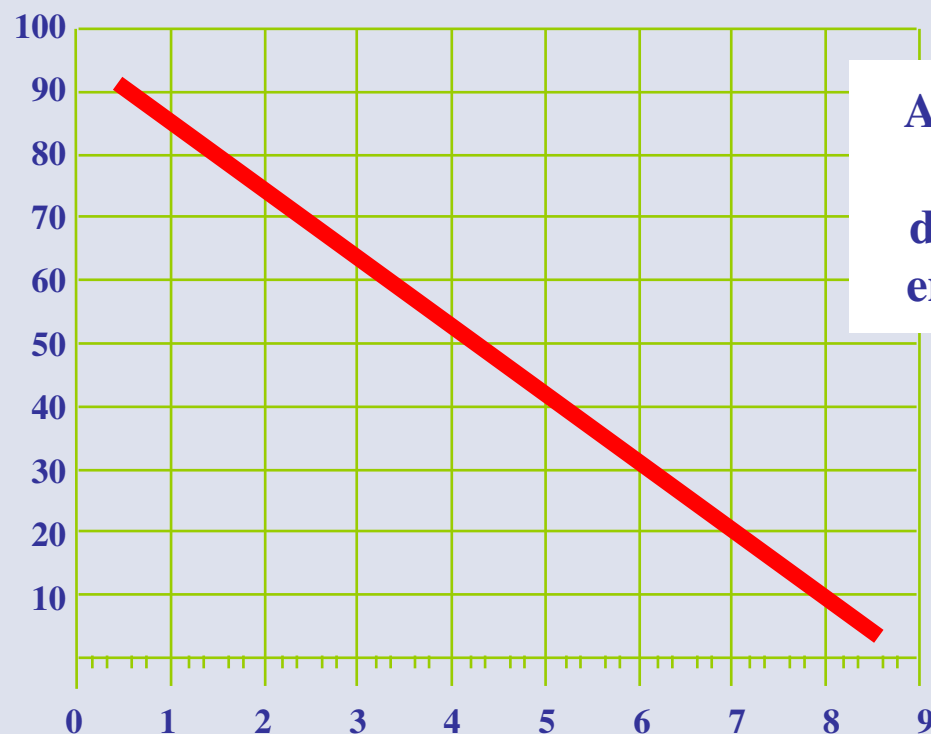
“Obrigado, estava mesmo a precisar disso!”



CADEIA DE SOBREVIVÊNCIA

Sucesso vs. Tempo

%
Sucesso



A probabilidade
de sucesso
decrece 7-10%
em cada minuto

Tempo (minutos)



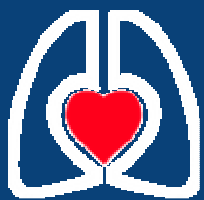
CADEIA DE SOBREVIVÊNCIA

Rápido Suporte Avançado de Vida

Valor adicional
intubação traqueal e medicação IV

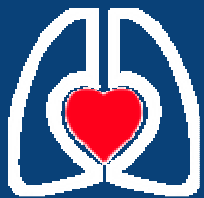


O SAV deve ser pré-hospitalar e hospitalar



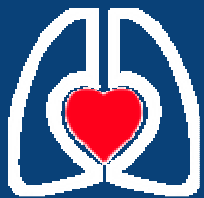
CADEIA DE SOBREVIVÊNCIA





CADEIA DE SOBREVIVÊNCIA





CADEIA DE SOBREVIVÊNCIA

QUESTÕES?





■ ■ ■ CADEIA DE SOBREVIVÊNCIA

- Todos os elos da Cadeia de Sobrevivência são igualmente importantes.
- A Cadeia de Sobrevivência tem a força do seu elo mais fraco.

