

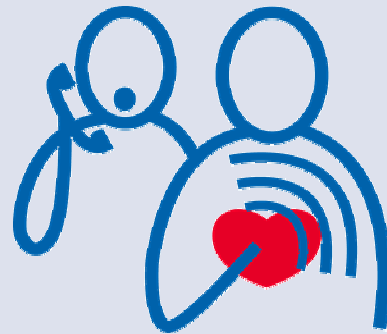


SUORTE BÁSICO DE VIDA





ALGORITMO DE SBV 2 REANIMADORES





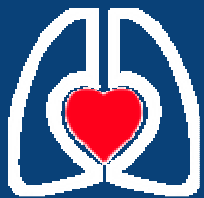
2 REANIMADORES

- **VANTAGEM NAS MANOBRAS**
- **PODEM REALIZAR MANOBRAS EM SIMULTÂNEO**
- **OU TROCAR A CADA 5 X 30:2 (1 CADA VEZ)**
- **SE NÃO RESPIRA: 1 ACTIVA LOGO 112 E O OUTRO CONTINUA AS MANOBRAS**



2 REANIMADORES

- **MANOBRAS EM SIMULTÂNEO: TROCA A QUALQUER MOMENTO (AVISAR)**
- **TROCA PREFERENCIAL: QUEM ESTÁ NAS VENTILAÇÕES REALIZA DE SEGUIDA AS COMPRESSÕES**



■■■ AFOGAMENTO SEM INICIO DAS MANOBRAS NA ÁGUA

Segurança

Verificar Consciência

Pedir Ajuda

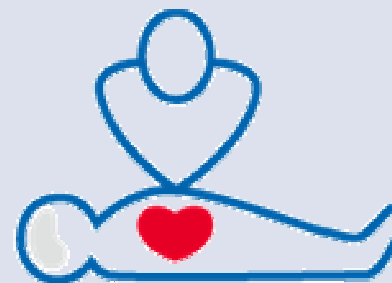
Abrir Via Aérea

Verificar Respiração

Ligar 112

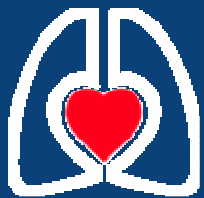
30 Compressões Torácicas

2 Ventilações



5 Ventilações

3 x 30:2



SUORTE BÁSICO DE VIDA 2 REANIMADORES

QUESTÕES?



